

Управляемый видеэндоскоп сверхвысокого разрешения jProbe PX pro



Регулируемая
сверхяркая
подсветка



Фото до
2560 x 1440



Видео до
1920 x 1080



Сенсорный
дисплей



Время работы
от батареи



Датчик перегрева
зонда



- Камера CMOS HR 3 686 400 пикселей
- 7" ЖК-дисплей
- Встроенный датчик с индикацией и сигнализацией перегрева
- Увеличение и зеркальное отображение
- Видеовыход для подключения внешнего монитора
- Математические алгоритмы повышения качества изображения
- Аудио-/текстовые комментарии



Русскоязычный
интерфейс



Вывод изображе-
ния HDMI, Type-C,
Wi-Fi



Сменные
зонды



Взрывобезопас-
ность MIL-STD-
810G



Устойчив к воде,
маслам
и агрессивным
средам.
Пылевлагозащита
IP67



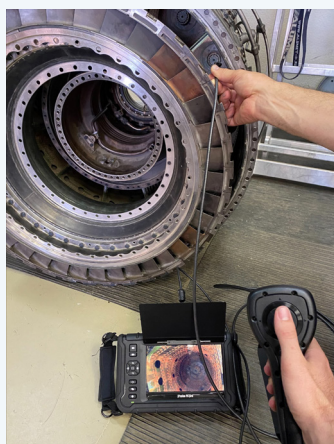
Управление
в 4-х направлениях



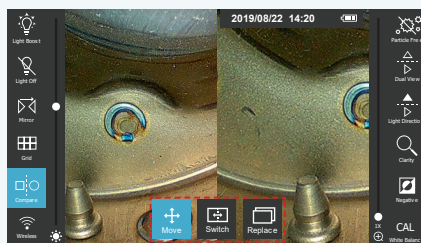
Устойчив к падению
с высоты 1 м



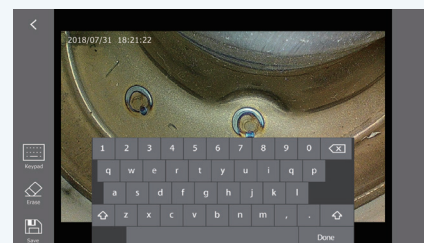
Измерения



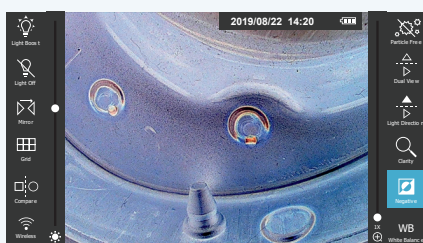
Сенсорный интерфейс



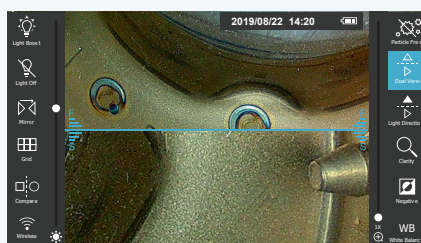
Сравнение



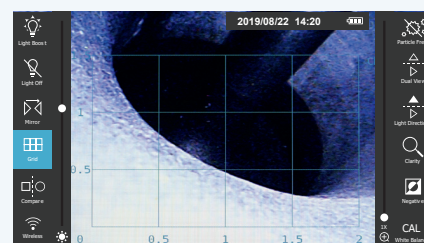
Текстовые комментарии



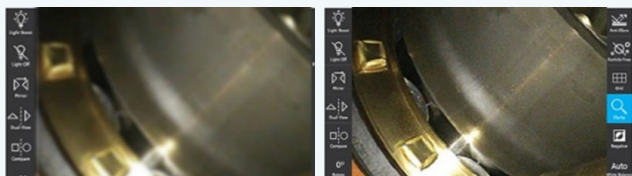
Негатив



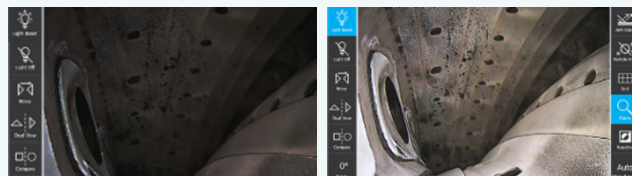
Объективы с двумя направлениями обзора



Измерение геометрических
параметров дефектов



Функция повышения резкости изображения



Турборежим подсветки

В прибор внедрена инновационная технология математической обработки изображения, повышающая резкость на границах поля зрения и оптимизирующая качество в целом, тем самым увеличивая точность результатов контроля. Восемь уровней работы подсветки, пяти из которых достаточно для большинства применений. Оставшиеся три дополнительных уровня с расширенным временем экспозиции предназначены для контроля чрезвычайно темных скрытых полостей.

Видеоэндоскоп jProbe PX pro – высокопрофессиональный прибор класса HI-END в области технической эндоскопии. Видеоэндоскоп обладает техническими параметрами и функциями, во многом обогнавшими свое время. Высочайшие показатели качества и разрешения изображения, современные интерфейсы передачи данных (включая Wi-Fi, HDMI и USB Type-C), вольфрамовая защитная оплетка зонда с переменной жесткостью, встроенный датчик температуры, антибликовый дисплей полной ламинации – далеко не весь перечень особенностей этого замечательного прибора.

КОМПЛЕКТОВ jProbe PX pro

Диаметр зонда	Рабочая длина зонда				
	1,5 м	2 м	3 м	5 м	7 м
2,8 мм HR с управлением	jProbe PX pro HR 4-28-150 Арт. JPXPROHR4SM28150	-	-	-	-
3,9 мм с управлением	jProbe PX pro HR 4-39-150 Арт. JPXPROHR4SM39150	-	jProbe PX pro HR 4-39-300 Арт. JPXPROHR4SM39300	-	-
3,9 мм HR 2 камеры с управлением	jProbe PX pro HR 4-39-150D Арт. JPXPROHR4SM39150D	-	jProbe PX pro HR 4-39-300D Арт. JPXPROHR4SM39300D	-	-
6,0 мм HYPERION HR с управлением	-	jProbe PX pro HR 4-60-200H Арт. JPXPROHR4SM60200H	jProbe PX pro HR 4-60-300H Арт. JPXPROHR4SM60300H	jProbe PX pro HR 4-60-500H Арт. JPXPROHR4SM60500H	jProbe PX pro HR 4-60-700H Арт. JPXPROHR4SM60700H









Комплект включает: базовый блок, сменный зонд, карта памяти SD 32 Гб, кабель USB Type-C – USB 2.0, кабель питания USB – DC, кабель HDMI – micro-HDMI, зарядное устройство, комплект для протирки оптических элементов, солнцезащитный козырек, ручные ремешки, шейный ремешок, жесткая направляющая, защитный фиксирующий конус, программный комплекс Платформа ВСКАМ версия 1.0 для обработки и хранения эндоскопических изображений, кейс высокой прочности с встроенным барабаном для укладки зондов, руководство пользователя на русском языке, паспорт, гарантийный сертификат, сервисная книжка + для Ø 6,0 мм HYPERION: адаптер 70° JMA6070H, адаптер с двумя направлениями обзора 0/90° JMA60090H, измерительная насадка JMT60H.

БАЗОВЫЙ БЛОК jProbe PX pro

jProbe PX pro Main Unit
Арт. JPXPROMU

Комплект базового блока включает: базовый блок, карта памяти SD 32 Гб, кабель USB Type-C – USB 2.0, кабель питания USB – DC, кабель HDMI – micro-HDMI, зарядное устройство, комплект для протирки оптических элементов, солнцезащитный козырек, ручные ремешки, шейный ремешок, программный комплекс Платформа ВСКАМ версия 1.0 для обработки и хранения эндоскопических изображений, кейс высокой прочности с встроенным барабаном для укладки зондов, руководство пользователя на русском языке, паспорт, гарантийный сертификат, сервисная книжка.

СМЕННЫЕ ЗОНДЫ jProbe PX pro

Диаметр зонда	Рабочая длина зонда				
	1,5 м	2 м	3 м	5 м	7 м
2,8 мм HR с управлением 	jProbe DP HR 4-28-150 Арт. JDPHR4SM28150	-	-	-	-
3,9 мм HR с управлением 	jProbe DP HR 4-39-150 Арт. JDPHR4SM39150	-	jProbe DP HR 4-39-300 Арт. JDPHR4SM39300	-	-
3,9 мм с управлением боковой обзор  	jProbe DP HR 4-39-150SV Арт. JDPHR4SM39150SV	-	jProbe DP HR 4-39-300SV Арт. JDPHR4SM39300SV	-	-
3,9 мм HR 2 камеры с управлением  	jProbe DP HR 4-39-150D Арт. JDPHR4SM39150D	-	jProbe DP HR 4-39-300D Арт. JDPHR4SM39300D	-	-
6,0 мм HYPERION HR с управлением  	-	jProbe DP HR 4-60-200H Арт. JDPHR4SM60200H	jProbe DP HR 4-60-300H Арт. JDPHR4SM60300H	jProbe DP HR 4-60-500H Арт. JDPHR4SM60500H	jProbe DP HR 4-60-700H Арт. JDPHR4SM60700H

СМЕННЫЕ НАСАДКИ И АКСЕССУАРЫ jProbe PX pro

Адаптер 70°	Адаптер 90°	Адаптер 110°	Адаптер 0/90°
			
jProbe MA 60-70H Арт. JMA6070H – Ø 6,0	jProbe MA 60-90H Арт. JMA6090H – Ø 6,0	jProbe MA 60-110H Арт. JMA60110H – Ø 6,0	jProbe MA 60-090H Арт. JMA60090H – Ø 6,0
Измерительная насадка	Жесткая направляющая	Гибкая направляющая	Наборы центрирующих устройств
			
jProbe MT 60H Арт. JMT60H – Ø 6,0 длина 27 мм	jProbe GTRG 45-60 Арт. JGTRG4560 Ø 6,0 мм (внутр. Ø 4,5 мм) длина 870 мм	jProbe GTRG 70-80 Арт. JGTRG7080 Ø 8,0 мм (внутр. Ø 7,0 мм) длина 870 мм	jProbe GTSR 80-120 Арт. JGTSR80120 с эффектом памяти формы Ø 12,0 мм (внутр. Ø 8,0 мм)
			jProbe CTS 35-62-203040 20, 30, 40 мм Арт. JCTS3562203040 – Ø 3,5-6,2
			jProbe CTS 35-62-204060 20, 40, 60 мм Арт. JCTS3562204060 – Ø 3,5-6,2

Штативы и крепления

		
Шарнирная площадка с креплением-прищепкой	Площадка с тремя шарнирами и креплением-прищепкой	Штатив-тренога с шарнирной площадкой
jProbe PCF Арт. JPCF	jProbe HFC3 Арт. JHFC3	jProbe TAP Арт. JTAP

ТЕХНИЧЕСКИЕ ХАРАКТЕРИСТИКИ БЛОКА jProbe PX pro

Габариты	240 x 154 x 47 мм
Масса	1342 г
Дисплей	TFT LCD 7" / 178 мм, IPS угол обзора до 170° антибликовый, 1024 x 600 пикселей
Питание	Сеть переменного тока 100 ~ 240 В, 12 В, 2,5 А, 50 ~ 60 Гц / аккумулятор Li-Ion 3,6 В, 9800 мАч, время заряда 2,5 ч (2 ч. быстрый заряд 80 % / 4 ч. заряд 100 %), автовыключение
Управление	Сенсорный интерфейс, горячие клавиши
Время автон. работы	5 ч
Запись на носитель	Карта памяти SD 32 Гб в комплекте (макс.)
Измерительные функции	Геометрические параметры (с измерительной насадкой)
Крепление	Разъем 1/4" для штатива
Светодиодная подсветка	Ручная регулировка в прямом и боковом направлениях обзора 10 уровней (2 уровня с увеличенным временем экспозиции) / автоматическая, турборежим, автоматическая подстройка уровня освещения в указанном месте изображения, функция автоматического подавления бликов в указанном месте изображения
Скачивание файлов	USB Type-C, слот для SD-карты памяти
Вывод изображения	HDMI 1,4 3D&CEC, USB Type-C (с поддержкой full-speed и high-speed), Wi-Fi IEEE802.11B/G/N1с
Запись фото	<ul style="list-style-type: none"> Ø 2,8 HR: JPG 800 x 800 пикселей Ø 3,9 HR: JPG 1600 x 1600 пикселей Ø 3,9 HR SV, 3,9 HR D: JPG 800 x 800 пикселей Ø 6,0H HR: JPG 2560 x 1440 пикселей, возможность записи фото в момент записи видео
Запись видео	<ul style="list-style-type: none"> Ø 2,8 HR: MOV 800 x 800 пикселей Ø 3,9 HR: MOV 1600 x 1600 пикселей Ø 3,9 HR SV, 3,9 HR D: MOV 800 x 800 пикселей Ø 6,0H HR: MOV 1920 x 1080 пикселей
Индикация	Дата и время, заряд батареи, уровень подсветки, уровень увеличения, пользовательский логотип
Воспроизведение видео	Сенсорная шкала воспроизведения с возможностью промотки
Частота кадров видео	30 к/с
Таймер записи видео	5 режимов
Экспозиция	Автоматическая
Баланс белого	Красный, зеленый, синий, желтый (ручной 20 уровней) / теплый / холодный / автоматический
Комментарии	Текстовые (10 строк)
Продвинутые функции	Турборежим подсветки, отключение подсветки, зеркальное отображение, режим для адаптера с двумя направлениями обзора, режим сравнения записанного и живого изображений, переключение направления подсветки, компенсация пылевых бликов Nurregion, измерительная сетка, негатив изображения, регулировка баланса белого (по умолчанию, калибровка, ручная настройка), беспроводная Wi-Fi-передача данных, цифровое увеличение 3x
Менеджер файлов	Галерея файлов (9 изображений на странице), просмотр фото (предыдущее/следующее), сравнение двух изображений, воспроизведение видео, наименование файлов и папок, выбор пути сохранения изображений, формат карты памяти
Язык интерфейса	Русский (доп. 27 языков)
Встроенное программное обеспечение	С возможностью обновления

ТЕХНИЧЕСКИЕ ХАРАКТЕРИСТИКИ БЛОКА jProbe PX pro

Программное обеспечение для ПК	Захват видеоряда по цифровому интерфейсу Сохранение стоп-кадров видеоряда в форматы JPEG, BMP, PCX, TGA, PNG, TIFF, GIF, JPEG2000 с предварительными настройками каждого формата в произвольный проект Запись видеоряда в специализированный формат SRVid и стандартный контейнер AVI с последующим его воспроизведением в специализированном внутреннем проигрывателе с сохранением интересующего стоп-кадра в JPEG, BMP, PCX, TGA, PNG, TIFF, GIF, JPEG2000 Ведение базы проектов с описательной частью каждого проекта Поиск по описательной части проекта или изображения Математические фильтры удаления шума, повышения четкости изображения, выделения перепадов яркости, эквализация гистограммы
Программное обеспечение для вывода и регистрации изображения по Wi-Fi	Для Android и iOS
Температура работы	От -20 °C до +100 °C
Температура хранения	От -20 °C до +100 °C
Индикация температуры	Ø 6.0H HR: датчик в головке зонда, трехуровневая сигнализация перегрева
Влажность	До 95 % без конденсата
Степень защиты	IP67
Материал корпуса	Ударопрочный пластик с эластомерными бамперами
Устойчивость к падению	До 1 м
Соответствие стандартам	
Устойчивость к вибрации	MIL-STD-810G, метод 514.7
Устойчивость к ударам	MIL-STD-810G, метод 516.7
Влажность	MIL-STD-810G, метод 507.6
Соляной туман	MIL-STD-810G, метод 509.6
Взрывоопасная атмосфера	MIL-STD-810G, метод 511.6



ТЕХНИЧЕСКИЕ ХАРАКТЕРИСТИКИ ЗОНДОВ jProbe PX pro

Тип камеры	CMOS HR (КМОП) Ø 2,8 HR, 3,9 HR SV: 640 000 пикселей Ø 3,9 HR, 3,9 HR D: 2 560 000 пикселей Ø 6,0H HR: 3 686 400 пикселей
Тип зондов	Сменные цифровые
Направление подсветки	Ø 2,8 HR: прямое Ø 3,9 HR: прямое Ø 3,9 HR SV: боковое Ø 3,9 HR D: прямое и боковое Ø 6,0H HR: прямое и боковое
Жесткость зондов	Гибкие
Стыковка зондов с блоком	Безопасная герметичная (маркеры и пазы стыковки)
Диаметры зондов	2,8, 3,9, 6,0 мм
Длины зондов	1,5, 2, 3, 5, 7 м
Органы управления на рукояти зонда	Запись фото и видео, регулировка уровня подсветки, блокиратор управления дистальной частью
Поле обзора	Ø 2,8 HR, 3,9 HR, 3,9 HR SV, 3,9 HR D: 120° Ø 6,0H HR: 90°
Направление обзора	Ø 2,8 HR: прямое 0° Ø 3,9 HR: прямое 0° Ø 3,9 HR SV: боковое 90° Ø 3,9 HR D: прямое 0° и боковое 90° Ø 6,0H HR: прямое 0° / боковое 70°, 90°, 110°, 0–90° с адаптером
Глубина резкости	Ø 2,8 HR: 3 мм – ∞ Ø 3,9 HR SV, 3,9 HR: 5–120 мм Ø 3,9 HR D: П 5–150 мм / Б 5–120 мм Ø 6,0H HR: 10–150 мм
Артикуляция	2 плоскости (4 направления) с высокоточным механизмом фиксации, всесторонняя 360°
Угол артикуляции	Ø 2,8 HR: 1,5 м 140° Ø 3,9 HR, 3,9 HR SV, 3,9 HR D: 1,5 м 180°, 3 м 180° Ø 6,0H HR: 2 м 180°, 3 м 160°, 5 м 140°, 7 м 120°
Длина головки камеры	Ø 2,8 HR: 10 мм Ø 3,9 HR SV: 13 мм Ø 3,9 HR: 12 мм Ø 3,9 HR D: 22 мм Ø 6,0H HR: 19 мм
Длина дистальной части	Ø 2,8 HR: 33 мм Ø 3,9 HR: 45 мм Ø 3,9 HR SV: 47 мм Ø 3,9 HR D: 56 мм Ø 6,0H HR: 63 мм
Защита резьбы головки камеры	Защитное кольцо, фиксирующее кольцо (для Ø 6,0)
Оплетка зонда	Многослойная, стойкая к скручиванию (внешний слой из вольфрама)
Материал головки зонда	Нержавеющая сталь
Устойчивость зонда	Вода, масла и агрессивные среды
Хранение зондов	Система безопасного хранения зондов типа «улитка», встроенная в ударопрочный кейс для хранения

АВТОРИЗОВАННЫЙ ДИЛЕР



jProbe Москва

Адрес: 129343, Москва
проезд Серебрякова, д. 2,
к. 1, офис 812
Тел.: +7 (495) 540-58-75
E-mail: msk@jprobe.ru
www.jprobe.ru

jProbe Санкт-Петербург

Адрес: 197110,
г. Санкт-Петербург,
пр. Динамо, д. 2Б
Тел.: +7 (812) 748-29-23
E-mail: spb@jprobe.ru
www.jprobe.ru

jProbe Астана

Адрес: 010000, Казахстан, г. Астана,
район Алматинский, ул. Аскара Ток-
панова, д. 29, БЦ «Акбулак», офис 25
Тел.: +7 (7172) 64-24-78
E-mail: kz@jprobe.ru
www.jprobe.ru

jProbe Уфа

Адрес: 450071, г. Уфа, ул. Менделеева,
д. 170, БЦ «Парк-Сити», офис 805
Тел.: +7 (347) 200-91-70
E-mail: ufa@jprobe.ru
Web: www.jprobe.ru

Сервисный центр jProbe

Адрес: 129343, г. Москва,
проезд Серебрякова, д. 2, к.1
Тел.: +7 (495) 648-64-52
E-mail: service@jprobe.ru

jProbe регионы России

Тел.: 8 (800) 707-76-92
E-mail: info@jprobe.ru
www.jprobe.ru



www.jprobe.ru

© ООО «ДЖЕНЕРАЛ ОПТИКС» все права защищены: любое копирование и воспроизведение текстов, в том числе частное и в любых формах, без письменного разрешения правообладателя запрещено!