



CRAFTTEST



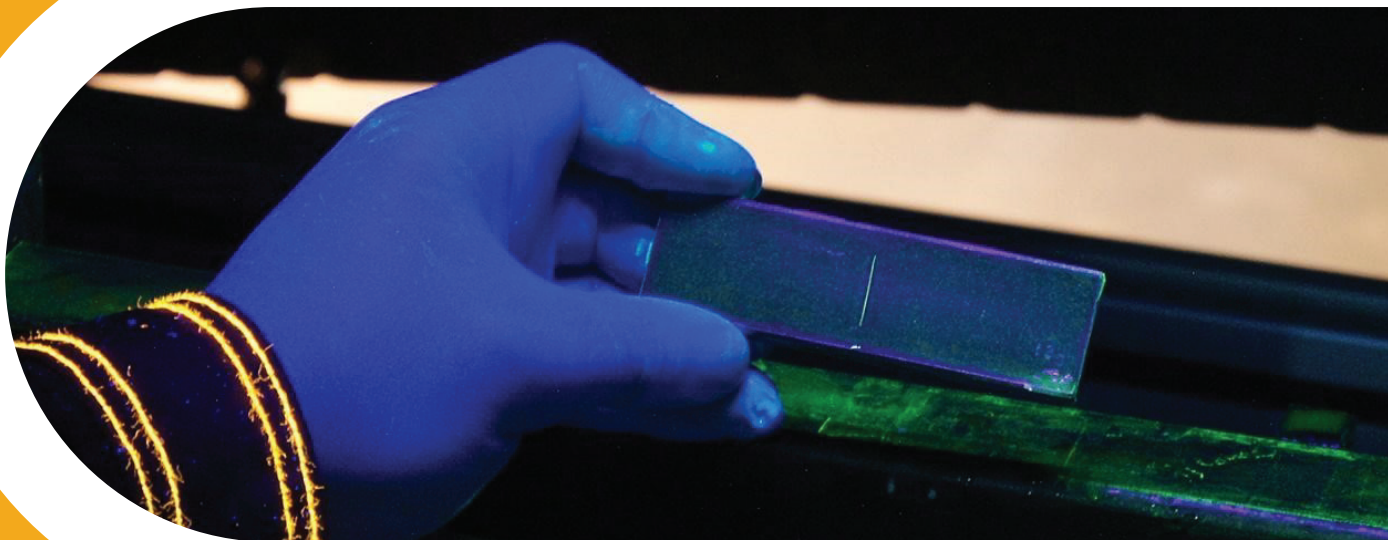
Полное
соответствие
отечественным
стандартам

МАГНИТОПОРОШКОВЫЙ КОНТРОЛЬ

Контроль поверхностных и подповерхностных
дефектов ферромагнитных материалов

РАСХОДНЫЕ МАТЕРИАЛЫ

Готовые суспензии
на масляной основе



ОГЛАВЛЕНИЕ

Материалы для магнитопорошкового контроля	1
Магнитная суспензия КРАФТЕСТ МагБлэкО-1 (MagBlackO-1) чёрная	3
Магнитная суспензия КРАФТЕСТ МагБлэкО-2 (MagBlackO-2) чёрная	5
Грунт КРАФТЕСТ ПэйнтВайтА-2 белый контрастный (PaintWhiteA-2)	7
Грунт КРАФТЕСТ ПэйнтВайтМ-1 белый контрастный (PaintWhiteM-1) без ацетона	9
Очиститель КРАФТЕСТ Клинкар-1 (CleanCar-1)	11

МАТЕРИАЛЫ ДЛЯ МАГНИТОПОРОШКОВОГО КОНТРОЛЯ

Материалы для дефектоскопического магнитопорошкового контроля КРАФТЕСТ – это материалы от производителя оборудования магнитопорошкового контроля.

Все представленные дефектоскопические материалы КРАФТЕСТ производятся в России из высококачественных отечественных ингредиентов и являются хорошей альтернативой импортной продукции.

Готовые магнитные суспензии КРАФТЕСТ на масляной основе разработаны для проведения магнитопорошкового контроля в полевых и цеховых условиях и широко применяются для контроля трубопроводов, сварных конструкций, крупных и тяжелых деталей, а также эффективны в условиях мелкосерийного производства.

Магнитные суспензии черные КРАФТЕСТ МагБлэкО-1 и КРАФТЕСТ МагБлэкО-2 применяются в черно-белом методе для условий, где сложно организовать затемнение. Для использования на темных поверхностях рекомендуется использовать **белый грунт КРАФТЕСТ ПэйнтВайтМ-1**.

Суспензия КРАФТЕСТ МагФлоО-1 предназначены для флуоресцентного контроля в ультрафиолетовом освещении.

Магнитопорошковый метод контроля — один из самых распространенных методов неразрушающего контроля стальных деталей в авиации, судостроении, автомобильной промышленности, железнодорожном транспорте, химическом машиностроении, и во многих других отраслях промышленности.

Назначение метода

Предназначен для выявления поверхностных и подповерхностных дефектов типа нарушения сплошности материала изделия: трещины, волосовины, расслоения, непровар стыковых сварных соединений, закатов. Методом успешно обнаруживаются трещины, усталости в начальной стадии их появления, когда обнаружить их без специальных средств трудно или невозможно.

Суть метода

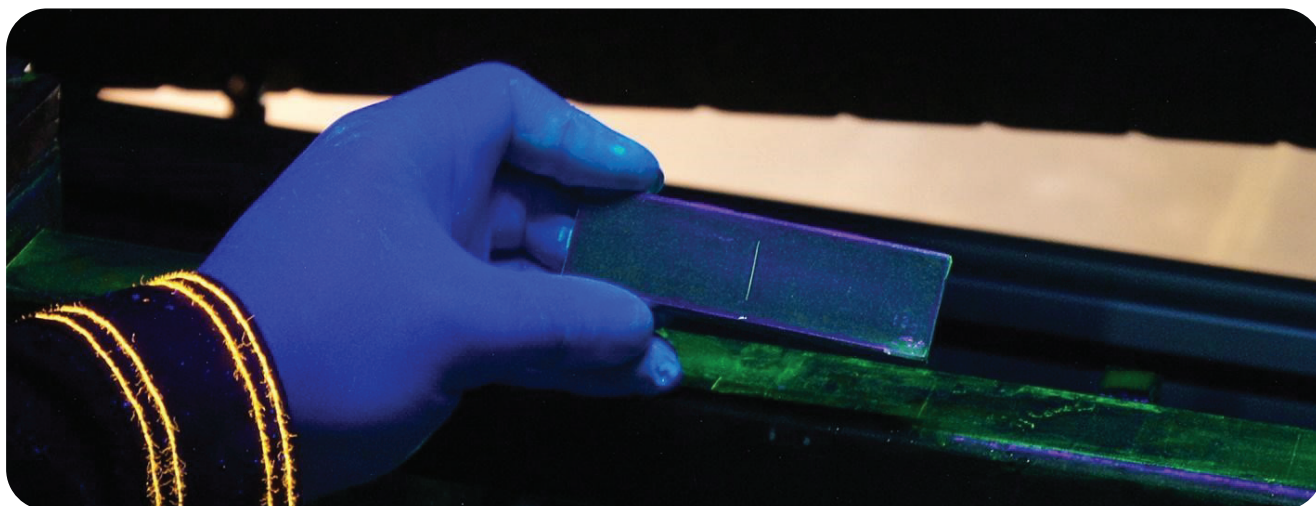
Метод основан на регистрации магнитных полей рассеяния над поверхностными и под поверхностными (на глубине до 2 мм) дефектами с использованием в качестве индикатора ферромагнитного порошка или магнитной суспензии.

Поверхность контроля предварительно подготавливается, намагничивается, и на нее наносится индикаторный материал. Притянутые магнитными полями рассеивания и осевшие ферромагнитного частицы образуют индикаторный рисунок позволяя наглядно обнаруживать дефекты.

Материалы для магнитопорошковой дефектоскопии классифицированы на магнитные суспензии и порошки.

Магнитные суспензии состоят из тонко разделенных цветных или флуоресцирующих частиц в водной или масляной дисперсионной среде. После взбалтывания частицы с жидкостью-носителем образуют однородную суспензию.

Магнитные суспензии могут изготавливаться из материалов, поставляемых как концентраты, включая пасты и порошки, или поставляться готовыми к использованию.





Преимущества КРАФТЕСТ

- Малый размер частиц позволяет обеспечить высокую чувствительность и повторяемость контроля.
- Оптимальное заполнение баллона, давление и форма сопла позволяют выполнить покрытие равномерным, большей площади и снизить затраты.
- Надежный клапан на баллоне 360° делает работу комфортной и производительной, позволяя распылять под углом и даже держа баллон верх дном.

Ключевые особенности

- Эффективный контроль в полевых и цеховых условиях.
- Обнаружение мелких трещин.
- Контроль в видимом свете без затемнения.
- Отсутствие пенообразования.
- Высокая температура вспышки.
- Отсутствие коррозионной активности.
- Низкое содержание серы и галогенов.

Нормативная документация

Основные российские стандарты, которые регламентируют проведение магнитопорошкового контроля:

- ГОСТ Р ИСО 9934-1-2011
"Контроль неразрушающий. Магнитопорошковый метод. Часть 1. Основные требования".
- ГОСТ Р ИСО 9934-2-2011
"Контроль неразрушающий. Магнитопорошковый метод. Часть 2. Дефектоскопические материалы".
- ГОСТ Р 53700-2009 (ИСО 9934-3:2002)
"Контроль неразрушающий. Магнитопорошковый метод. Часть 3. Оборудование".
- ГОСТ Р 56512-2015
"Контроль неразрушающий. Магнитопорошковый метод. Типовые технологические процессы".
- ГОСТ Р 50.05.06-2018.
Национальный стандарт Российской Федерации. Система оценки соответствия в области использования атомной энергии. Оценка соответствия в форме контроля. Унифицированные методики. Магнитопорошковый контроль"

ИНСТРУКЦИЯ ПО ПРИМЕНЕНИЮ

готовые суспензии КРАФТЕСТ на масляной основе

МагБлэкО-1, МагБлэкО-2 и МагФлоО-1, МаГФлоО-2

Для не флуоресцентного черно-белого мокрого метода контроля в видимом освещении

- Работу проводить, ознакомившись с паспортом безопасности с применением СИЗ.
- Очистить инспектируемую зону от сильных загрязнений: удалить жиры и масло очистителем КРАФТЕСТ КлинКар-1, ржавчину и окалину удалить проволочной щеткой.
- Нанести грунт КРАФТЕСТ ПэйнтВайтМ-1 или грунт КРАФТЕСТ ПэйнтВайтА-2 на сухую поверхность. Грунт наносить тонким слоем таким образом, чтобы рабочая поверхность окрасилась в белый цвет. После нанесения дать высохнуть грунту в течение нескольких минут.
- Привести суспензию во взвешенное состояние – тщательно взболтать.
- Намагнитить (например, с помощью дефектоскопов КРАФТЕСТ ПМД, МДС, УМДЭ) и в процессе намагничивания распылить черную магнитную суспензию КРАФТЕСТ МагБлэкО-1 или МагБлэкО-2 с расстояния 20 см. Выдержать несколько минут, чтобы индикаторная жидкость могла растечься по поверхности.
- Трещины в виде черных линий становятся отчетливо видны на белом фоне. Осмотр проводить при освещенности контролируемой поверхности не менее 400 лм.
- Грунт КРАФТЕСТ ПэйнтВайтМ-1 или грунт КРАФТЕСТ ПэйнтВайтА-2 можно легко удалить при помощи очистителя КРАФТЕСТ КлинКар-1.
- При наличии требований в нормативной документации провести размагничивание.

Для флуоресцентного мокрого метода контроля в УФ освещении

- Работу проводить, ознакомившись с паспортом безопасности с применением СИЗ.
- Очистить инспектируемую зону от сильных загрязнений: удалить жиры и масло очистителем КРАФТЕСТ КлинКар-1, ржавчину и окалину удалить проволочной щеткой.
- Привести суспензию во взвешенное состояние – тщательно взболтать.
- Намагнитить (например, с помощью дефектоскопов КРАФТЕСТ ПМД, МДС, УМДЭ) и в процессе намагничивания распылить флуоресцентную магнитную суспензию КРАФТЕСТ МаГФлоО-1 с расстояния 20 см. Выдержать несколько минут, чтобы индикаторная жидкость могла растечься по поверхности.
- Контролировать в условия затемнения (освещенность не более 40 лм).
- Трещины в виде люминесцентных линий становятся отчетливо видны в УФ освещении. Источник освещения должен иметь пик интенсивности излучения 365 нм, а ультрафиолетовая облученность контролируемой поверхности не превышать значения 2000 мкВт/см².
- При наличии требований в нормативной документации провести размагничивание.

- Для подтверждения правильности работы с дефектоскопическими материалами рекомендуется проводить испытания на образце в соответствии с ГОСТ Р ИСО 9934-2-2011.
- Оборудование для намагничивания должно соответствовать требованиям конструкторской документации на контролируемое изделия, требованиям нормативной документации и учитывать магнитные свойства материала и требуемую чувствительность контроля, условия и производительность работ.
- Актуальная техническая информация о характеристиках расходных материалов, инструкции по применению, сертификаты безопасности доступны на сайте www.craftest.ru.
- Адреса дилеров, где вы можете приобрести продукцию КРАФТЕСТ, с которыми ООО «КРАФТЕСТ РУС» имеет действующие договора размещены на сайте www.craftest.ru.

МАГНИТНАЯ СУСПЕНЗИЯ КРАФТЕСТ МАГБЛЭКО-1 (MAGBLACKO-1) ЧЕРНАЯ

- Готовая магнитная суспензия чёрная на масляной основе
- Средний размер частиц: ≈ 1 мкм
- Для контроля дефектов при днев. освещении
- Контроль по классам чувствительности Б, В в соответствие с ГОСТ 21105-87
- Контроль по условному классу чувствительности согласно ГОСТ Р 56512-2015

Упаковка:

Аэрозоль 500 мл (артикул: 7006.03)
Канистра 5 л (артикул: 7006.05)
Канистра 10 л (артикул: 7006.06)

Метод: не флуоресц. черный, мокрый

Метод пригоден для поиска дефекта «на месте», что важно для контроля дефектов в конструкциях на строительных площадках или в месте эксплуатации. Оценка дефектов осуществляется при обычном дневном или комбинированном свете. Применяется, для испытаний, где нет возможности выполнить затемнение и провести испытания флуоресцентным методом.

Соответствие стандартам

ГОСТ Р ИСО 9934-2-2011, ГОСТ Р 56512-2015.

Основные типы выявляемых магнитной суспензией дефектов

Усадочные и шлифовочные трещины основного металла, а также различные дефекты сварных соединений.

Описание

Магнитная суспензия КРАФТЕСТ МагБлэко-1 (MagBlackO-1) черная представляет собой готовую суспензию магнитных частиц на масляной основе в форме аэрозолей или в канистрах для проведения магнитопорошковой дефектоскопии не флуоресцентным (черно-белым) методом. Осмотр проводится при обычном освещении.

Идеально подходит для проведения ручного контроля на строительных объектах, контроля на месте размещения тяжелых деталей или конструкций, а также для применения в мелкосерийном производстве. Благодаря оптимальной формуле и качеству производства суспензия позволяет проводить контроль с высокой чувствительностью и повторяемостью результатов.

При проведении контроля на темных поверхностях рекомендуется применять грунт белый контрастный КРАФТЕСТ ПэйнтВайтМ-1 и очиститель КРАФТЕСТ КлинКар-1.



Преимущества

- Малый размер частиц и оптимальная вязкость позволяют обеспечить высокую чувствительность и повторяемость контроля
- Оптимальное заполнение баллона, давление и форма сопла позволяют выполнить покрытие равномерным, большей площади и снизить затраты
- Надежный клапан на баллоне 360° делает работу комфортной и производительной, позволяя распылять под углом и даже в перевернутом положении

Ключевые особенности

- Эффективный контроль в полевых и цеховых условиях
- Обнаружение мелких трещин
- Контроль в видимом свете без затемнения
- Отсутствие пенообразования
- Высокая температура вспышки
- Отсутствие коррозионной активности
- Низкое содержание серы и галогенов

Основные характеристики

Наименование показателя	Значение показателя
Внешний вид	суспензия черных магнитных частиц
Запах	слабый
Средний размер частиц, мкм	~1
Концентрация частиц, г/кг	12,5±0,13
Плотность (t=20±2°C), г/см ³	0,8 – 0,9
Вязкость (t=20±2°C), мм ² /с	< 3
Температура вспышки, °С	>100
Температура применения, °С	от -5 до +50
Температура хранения, °С	от -15 до +50
Коррозионные свойства	не обладает коррозионной активностью
Содержание галогенов (хлор, фтор), ppm	20
Содержание серы, ppm	10

Способ применения

- Очистить инспектируемую зону от загрязнений: удалить жиры и масло очистителем КРАФТЕСТ КлиКар-1, ржавчину и окалину удалить проволочной щеткой.
- Нанести грунт КРАФТЕСТ ПэйнтВайтМ-1 или грунт КРАФТЕСТ ПэйнтВайтА-2 на чистую и сухую поверхность. Грунт наносить тонким слоем таким образом, чтобы рабочая поверхность окрасилась в белый цвет. После нанесения дать высохнуть грунту в течение минуты.
- Хорошо взболтать суспензию.
- Намагнитить (например, с помощью дефектоскопов КРАФТЕСТ ПМД, МДС, УМДЭ) и в процессе намагничивания распылить черную магнитную суспензию КРАФТЕСТ МагБлэко-1 с расстояния 20 см. Выдержать несколько минут, чтобы индикаторная жидкость могла растечься по поверхности.
- Трещины в виде черных линий становятся отчетливо видны на белом фоне.
- Грунт КРАФТЕСТ ПэйнтВайтМ-1 или грунт КРАФТЕСТ ПэйнтВайтА-2 удалить при помощи очистителя КРАФТЕСТ КлиКар-1.

Дополнительная информация

Условия хранения

Хранить в прохладном, сухом, хорошо проветриваемом месте в надлежащем образом маркированной и плотно закрытой оригинальной упаковке. Вдали от прямых солнечных лучей и источников тепла, горячих поверхностей и открытого пламени.

Гарантийный срок хранения: 3 года от даты производства

Рекомендуемый набор для проведения контроля цветным методом

- Очиститель КРАФТЕСТ КлиКар-1
- Магнитная суспензия чёрная КРАФТЕСТ МагБлэко-1
- Грунт белый контрастный КРАФТЕСТ ПэйнтВайтМ-1 (без ацетона) или грунт КРАФТЕСТ ПэйнтВайтА-2 (на основе ацетона)

Для подтверждения правильности работы с дефектоскопическими материалами рекомендуется проводить испытания на образце в соответствии с ГОСТ Р ИСО 9934-2-2011.

Оборудование для намагничивания должно соответствовать требованиям конструкторской документации на контролируемое изделия, требованиям нормативной документации и учитывать магнитные свойства материала, требуемую чувствительность контроля, условия для проведения и производительность работ.

Актуальная информация о характеристиках расходных материалов, инструкции по применению, сертификаты безопасности доступны на сайте www.craftest.ru. Адреса дилеров, где вы можете приобрести продукцию КРАФТЕСТ, размещены на сайте www.craftest.ru.

МАГНИТНАЯ СУСПЕНЗИЯ КРАФТЕСТ МАГБЛЭКО-2 (MAGBLACKO-2) ЧЁРНАЯ

С увеличенной концентрацией частиц (AMS стандарт)

- Готовая магнитная суспензия черная на масляной основе
- Объем осадка при контроле колбой, мл: 2,4-1,5
- Средний размер частиц: ≈1 мкм
- Для контроля дефектов при дневном освещении

Упаковка:

Аэрозоль 500 мл (артикул: 7008.03)
Канистра 5 л (артикул: 7008.05)
Канистра 10 л (артикул: 7008.06)

Метод: не флуоресц. черный, мокрый

Метод пригоден для поиска дефекта «на месте», что важно для контроля дефектов в конструкциях на строительных площадках или в месте эксплуатации. Оценка дефектов осуществляется при обычном дневном или комбинированном свете. Применяется, для испытаний, где нет возможности выполнить затемнение и провести испытания флуоресцентным методом.

Соответствие стандартам

ГОСТ Р ИСО 9934-2-2011, ГОСТ Р 56512-2015, EN ISO 9934-2, AMS 2641, AMS 3041, ASM3043, ASTM E709, ASTM E1444, ASME BPVC

Основные типы выявляемых магнитной суспензией дефектов

Усадочные и шлифовочные трещины основного металла, а также различные дефекты сварных соединений.

Описание

Магнитная суспензия КРАФТЕСТ МагБлэко-2 (MagBlackO-2) черная представляет собой готовую суспензию магнитных частиц на масляной основе (средне-концентрированную) для проведения магнито-порошковой дефектоскопии не флуоресцентным (черно-белым) методом.

Осмотр проводится при обычном освещении. Идеально подходит для проведения ручного контроля на строительных объектах, контроля на месте размещения тяжелых деталей или конструкций, а также для применения в мелкосерийном производстве.

Благодаря оптимальной формуле и качеству производства суспензия позволяет проводить контроль с высокой чувствительностью и повторяемостью результатов.

При проведении контроля на темных поверхностях рекомендуется применять грунт белый контрастный КРАФТЕСТ ПэйнтВайтМ-1 и очиститель КРАФТЕСТ КлинКар-1.



Преимущества

- Малый размер частиц и оптимальная вязкость позволяют обеспечить высокую чувствительность и повторяемость контроля
- Оптимальное заполнение баллона, давление и форма сопла позволяют выполнить покрытие равномерным, большей площади и снизить затраты
- Надежный клапан на баллоне 360° делает работу комфортной и производительной, позволяя распылять под углом и даже в перевернутом положении

Ключевые особенности

- Эффективный контроль в полевых условиях
- Обнаружение мелких трещин
- Контроль в видимом свете без затемнения
- Отсутствие пенообразования
- Высокая температура вспышки
- Отсутствие коррозионной активности
- Низкое содержание серы и галогенов

Основные характеристики

Наименование показателя	Значение показателя
Внешний вид	суспензия черных магнитных частиц
Запах	слабый
Средний размер частиц, мкм	~1
Концентрация частиц, г/кг	37,5±3,5
Плотность (t=20±2°C), г/см ³	1 – 1,1
Вязкость (t=20±2°C), м ² /с	< 3
Температура вспышки, °С	>100
Температура применения, °С	от -5 до +50
Температура хранения, °С	от -15 до +50
Коррозионные свойства	не обладает коррозионной активностью
Содержание галогенов (хлор, фтор), ppm	20
Содержание серы, ppm	10

Способ применения

- Очистить инспектируемую зону от сильных загрязнений: удалить жиры и масло очистителем КРАФТЕСТ КлинКар-1, ржавчину и окалину удалить проволочной щеткой.
- Нанести грунт КРАФТЕСТ ПэйнтВайтМ-1 или грунт КРАФТЕСТ ПэйнтВайтА-2 на чистую и сухую поверхность. Грунт наносить тонким слоем таким образом, чтобы рабочая поверхность окрасилась в белый цвет. После нанесения дать высохнуть грунту в течение минуты.
- Хорошо взболтать суспензию.
- Намагнитить (например, с помощью дефектоскопов КРАФТЕСТ ПМД, МДС, УМДЭ) и в процессе намагничивания распылить черную магнитную суспензию КРАФТЕСТ МагБлэО-2 с расстояния 20 см. Выдержать несколько минут, чтобы индикаторная жидкость могла растечься по поверхности.
- Трещины в виде черных линий становятся отчетливо видны на белом фоне.
- Грунт КРАФТЕСТ ПэйнтВайтМ-1 или грунт КРАФТЕСТ ПэйнтВайтА-2 удалить при помощи очистителя КРАФТЕСТ КлинКар-1.

Дополнительная информация

Условия хранения

Хранить в прохладном, сухом, хорошо проветриваемом месте в надлежащем образом маркированной и плотно закрытой оригинальной упаковке. Вдали от прямых солнечных лучей и источников тепла, горячих поверхностей и открытого пламени.

Гарантийный срок хранения: 3 года от даты производства

Рекомендуемый набор для проведения контроля цветным методом

- Очиститель КРАФТЕСТ КлинКар-1
- Магнитная суспензия чёрная КРАФТЕСТ МагБлэО-1
- Грунт белый контрастный КРАФТЕСТ ПэйнтВайтМ-1 (без ацетона) или Грунт КРАФТЕСТ ПэйнтВайтА-2 (на основе ацетона)

Для подтверждения правильности работы с дефектоскопическими материалами рекомендуется проводить испытания на образце в соответствии с ГОСТ Р ИСО 9934-2-2011.

Оборудование для намагничивания должно соответствовать требованиям конструкторской документации на контролируемое изделия, требованиям нормативной документации и учитывать магнитные свойства материала, требуемую чувствительность контроля, условия для проведения и производительность работ.

Актуальная информация о характеристиках расходных материалов, инструкции по применению, сертификаты безопасности доступны на сайте www.craftest.ru. Адреса дилеров, где Вы можете приобрести продукцию КРАФТЕСТ, размещены на сайте www.craftest.ru.

ГРУНТ КРАФТЕСТ ПЭЙНТВАЙТА-2 (PAINTWHITEA-2) БЕЛЫЙ КОНТРАСТНЫЙ

- Белый контрастный краситель для магнитопорошкового контроля на основе растворителя (ацетона)
- Формирует тонкое покрытие
- Быстро высыхает (1 мин)
- Создает яркий белый цвет для контраста
- Легко удалить при помощи очистителя КРАФТЕСТ КлинКар-1

Упаковка:

Аэрозоль 500 мл (артикул: 7009.03)
Канистра 5 л (артикул: 7009.05)
Канистра 10 л (артикул: 7009.06)

Метод: не флуоресц. черный, мокрый

Метод пригоден для поиска дефекта «на месте», что важно для контроля дефектов в конструкциях на строительных площадках или в месте эксплуатации. Оценка дефектов осуществляется при обычном дневном или комбинированном свете. Применяется, для испытаний, где нет возможности выполнить затемнение и провести испытания флуоресцентным методом.

Соответствие стандартам

ГОСТ Р ИСО 9934-2-2011, ГОСТ Р 56512-2015, EN ISO 9934-2, AMS 2641, AMS 3041, ASM3043, ASTM E709, ASTM E1444, ASME BPVC

Основные типы выявляемых магнитной суспензией дефектов

Усадочные и шлифовочные трещины основного металла, а также различные дефекты сварных соединений.

Описание

Грунт ПэйнтВайтА-2 белый контрастный на основе ацетона представляет собой специальный белый контрастный краситель для магнитопорошкового контроля на основе растворителя, содержащего в своем составе ацетон.

Предназначена для создания тонкого слоя контрастного фона на поверхности контроля для четкой различимости в обычном освещении черных частиц магнитных суспензий КРАФТЕСТ МагБлэкО-1 и КРАФТЕСТ МагБлэкО-2.

Для удаления может быть использован очиститель КРАФТЕСТ КлинКар-1.



Преимущества

- Яркий белый цвет дает высокую контрастность с магнитным порошком, что обеспечивает высокую чувствительность контроля.
- Прорывные формирует фон при толщине слоя менее 40 мкм, что позволяет обеспечить высокую чувствительность.
- Грунт высыхает менее чем за 1 минуту, что позволяет обеспечить высокую скорость работы.
- Оптимальные заполнение баллона, давление и форма сопла позволяют выполнить покрытие равномерным, большей площади и снизить затраты.
- Надежный клапан на баллоне 360° делает работу комфортной и производительной, позволяя распылять под углом и даже в перевернутом положении

Ключевые особенности

- Эффективный контроль в полевых и цеховых условиях
- Обнаружение мелких трещин
- Контроль в видимом свете без затемнения
- Отсутствие пенообразования
- Отсутствие коррозионной активности
- Низкое содержание серы и галогенов

Основные характеристики

Наименование показателя	Значение показателя
Внешний вид	суспензия белых частиц
Запах	слабый
Плотность (t=20±2°C), г/см ³	1
Температура применения, °C	от -5 до +50
Температура хранения, °C	от -15 до +50
Время высыхания, при применении согласно инструкции, мин	< 1
Коррозионные свойства	не обладает коррозионной активностью
Концентрация частиц, г/кг	400±40
Содержание галогенов (хлор, фтор), ppm	20
Содержание серы, ppm	10
Температура вспышки, °C	< 10
Расход для аэрозолей	~6 м ²

Способ применения

- Очистить инспектируемую зону от сильных загрязнений: удалить жиры и масло очистителем КРАФТЕСТ КлинКар-1, ржавчину и окалину удалить проволочной щеткой.
- Нанести грунт КРАФТЕСТ ПэйнтВайтМ-1 или грунт КРАФТЕСТ ПэйнтВайтА-2 на сухую поверхность. Грунт наносить тонким слоем таким образом, чтобы рабочая поверхность окрасилась в белый цвет. После нанесения дать высохнуть грунту в течение 30 секунд.
- Хорошо взболтать суспензию.
- Намагнитить (например, с помощью дефектоскопов КРАФТЕСТ ПМД, МДС, УМДЭ) и в процессе намагничивания распылить черную магнитную суспензию КРАФТЕСТ МагБлэО-1 или МагБлэО-2 с расстояния 20 см. Выдержать несколько минут, чтобы индикаторная жидкость могла растечься по поверхности.
- Трещины в виде черных линий становятся отчетливо видны на белом фоне.
- Грунт КРАФТЕСТ ПэйнтВайтМ-1 или грунт КРАФТЕСТ ПэйнтВайтА-2 удалить при помощи очистителя КРАФТЕСТ КлинКар-1.

Дополнительная информация

Условия хранения

Хранить в прохладном, сухом, хорошо проветриваемом месте в надлежащем образом маркированной и плотно закрытой оригинальной упаковке. Вдали от прямых солнечных лучей и источников тепла, горячих поверхностей и открытого пламени.

Гарантийный срок хранения: 3 года от даты производства

Рекомендуемый набор для проведения контроля цветным методом

- Очиститель КРАФТЕСТ КлинКар-1
- Магнитная суспензия чёрная КРАФТЕСТ МагБлэО-1
- Грунт белый контрастный КРАФТЕСТ ПэйнтВайтМ-1 (без ацетона) или Грунт КРАФТЕСТ ПэйнтВайтА-2 (на основе ацетона)

Для подтверждения правильности работы с дефектоскопическими материалами рекомендуется проводить испытания на образце в соответствии с ГОСТ Р ИСО 9934-2-2011.

Оборудование для намагничивания должно соответствовать требованиям конструкторской документации на контролируемое изделия, требованиям нормативной документации и учитывать магнитные свойства материала, требуемую чувствительность контроля, условия для проведения и производительность работ.

Актуальная информация о характеристиках расходных материалов, инструкции по применению, сертификаты безопасности доступны на сайте www.craftest.ru. Адреса дилеров, где Вы можете приобрести продукцию КРАФТЕСТ, размещены на сайте www.craftest.ru.

ГРУНТ КРАФТЕСТ ПЭЙНТВАЙТМ-1 (PAINTWHITEM-1) БЕЛЫЙ КОНТРАСТНЫЙ БЕЗ АЦЕТОНА

- Белый контрастный краситель для магнитопорош. контроля на основе растворителя, без ацетона
- Формирует тонкое покрытие
- Быстро высыхает (1 мин)
- Создает яркий белый цвет для контраста
- Легко удалить при помощи очистителя КРАФТЕСТ КлинКар-1

Упаковка:

Аэрозоль 500 мл (артикул: 700703)
Канистра 5 л (артикул: 700705);
Канистра 10 л (артикул: 700706)

Метод: не флуоресц. черный, мокрый

Метод пригоден для поиска дефекта «на месте», что важно для контроля дефектов в конструкциях на строительных площадках или в месте эксплуатации. Оценка дефектов осуществляется при обычном дневном или комбинированном свете. Применяется, для испытаний, где нет возможности выполнить затемнение и провести испытания флуоресцентным методом.

Соответствие стандартам

ГОСТ Р ИСО 9934-2-2011, ГОСТ Р 56512-2015, EN ISO 9934-2, AMS 2641, AMS 3041, ASM3043, ASTM E709, ASTM E1444, ASME BPVC

Основные типы выявляемых магнитной суспензией дефектов

Усадочные и шлифовочные трещины основного металла, а также различные дефекты сварных соединений.

Описание

Грунт ПэйнтВайтМ-1 белый контрастный без ацетона представляет собой специальный белый контрастный краситель для магнитопорошкового контроля на основе растворителя, не содержащего в своем составе ацетон.

Предназначена для создания тонкого слоя контрастного фона на поверхности контроля для четкой различимости в обычном освещении черных частиц магнитных суспензий КРАФТЕСТ МагБлэкО-1 и КРАФТЕСТ МагБлэкО-2.

Для удаления может быть использован очиститель КРАФТЕСТ КлинКар-1.

Ключевые особенности

- Эффективный контроль в полевых и цеховых условиях
- Обнаружение мелких трещин
- Контроль в видимом свете без затемнения
- Отсутствие пенообразования
- Отсутствие коррозионной активности
- Низкое содержание серы и галогенов



Преимущества

- Эффективный контроль в полевых и цеховых условиях
- Обнаружение мелких трещин
- Контроль в видимом свете без затемнения
- Отсутствие пенообразования
- Отсутствие коррозионной активности
- Низкое содержание серы и галогенов

Основные характеристики

Наименование показателя	Значение показателя
Внешний вид	суспензия белых частиц
Запах	слабый
Плотность ($t=20\pm 2^{\circ}\text{C}$), г/см ³	1
Температура применения, °С	от -5 до +50
Температура хранения, °С	от -15 до +50
Время высыхания, при применении согласно инструкции, мин	< 1
Коррозионные свойства	не обладает коррозионной активностью
Концентрация частиц, г/кг	400±40
Содержание галогенов (хлор, фтор), ppm	20
Содержание серы, ppm	10
Температура вспышки, °С	< 10
Расход для аэрозолей	~6 м ²

Способ применения

- Очистить инспектируемую зону от сильных загрязнений: удалить жиры и масло очистителем КРАФТЕСТ КлиКар-1, ржавчину и окалину удалить проволочной щеткой.
- Нанести грунт КРАФТЕСТ ПэинтВайтМ-1 на сухую поверхность.
Грунт наносить тонким слоем таким образом, чтобы рабочая поверхность окрасилась в белый цвет.
После нанесения дать высохнуть грунту в течение 30 секунд.
- Хорошо взболтать суспензию.
- Намагнитить (например, с помощью дефектоскопов КРАФТЕСТ ПМД, МДС, УМДЭ) и в процессе намагничивания распылить черную магнитную суспензию КРАФТЕСТ МагБлэО-1 или МагБлэО-2 с расстояния 20 см.
Выдержать несколько минут, чтобы индикаторная жидкость могла растечься по поверхности.
- Трещины в виде черных линий становятся отчетливо видны на белом фоне.
- Грунт КРАФТЕСТ ПэинтВайтМ-1 удалить при помощи очистителя КРАФТЕСТ КлиКар-1.

Дополнительная информация

Условия хранения

Хранить в прохладном, сухом, хорошо проветриваемом месте в надлежащем образом маркированной и плотно закрытой оригинальной упаковке. Вдали от прямых солнечных лучей и источников тепла, горячих поверхностей и открытого пламени.

Гарантийный срок хранения: 3 года от даты производства

Рекомендуемый набор для проведения контроля цветным методом

- Очиститель КРАФТЕСТ КлиКар-1
- Магнитная суспензия черная КРАФТЕСТ МагБлэО-1
- Грунт белый контрастный КРАФТЕСТ ПэинтВайтМ-1 (без ацетона) или Грунт КРАФТЕСТ ПэинтВайтА-2 (на основе ацетона)

Для подтверждения правильности работы с дефектоскопическими материалами рекомендуется проводить испытания на образце в соответствии с ГОСТ Р ИСО 9934-2-2011.

Оборудование для намагничивания должно соответствовать требованиям конструкторской документации на контролируемое изделия, требованиям нормативной документации и учитывать магнитные свойства материала, требуемую чувствительность контроля, условия для проведения и производительность работ.

Актуальная информация о характеристиках расходных материалов, инструкции по применению, сертификаты безопасности доступны на сайте www.craftest.ru. Адреса дилеров, где Вы можете приобрести продукцию КРАФТЕСТ, размещены на сайте www.craftest.ru.

ОЧИСТИТЕЛЬ КРАФТЕСТ КЛИНКАР-1 (CLEANCAR-1)

- Очиститель на основе растворителя углеводородного.
- Хорошо справляется с масляными загрязнениями.
- Легко удаляет грунт КРАФТЕСТ ПэйнтВайтМ-1 (без ацетона) или Грунт КРАФТЕСТ ПэйнтВайтА-2 (на основе ацетона).

Упаковка:

Аэрозоль 500 мл (артикул: 7004.03)
Канистра 5 л (артикул: 7004.05)
Канистра 10 л (артикул: 7004.06)

Метод:

Все методы магнитопорошкового контроля

Соответствие стандартам

ГОСТ Р ИСО 9934-2-2011, ГОСТ Р 56512-2015, EN ISO 9934-2, AMS 2641, AMS 3041, ASM3043, ASTM E709, ASTM E1444, ASME BPVC

Основные типы загрязнений

Масляные

Описание

Очиститель КРАФТЕСТ КлинКар-1 на основе растворителя углеводородного применяется в магнитопорошковой дефектоскопии для предварительной очистки детали или поверхности контроля от масляных загрязнений, а также для очистки поверхности контроля от грунта КРАФТЕСТ ПэйнтВайтМ-1 (без ацетона) или Грунт КРАФТЕСТ ПэйнтВайтА-2 (на основе ацетона) при черно-белом методе контроля.

Ключевые особенности

- Хорошо очищает поверхность контроля
- Высокая скорость высыхания
- Слабый запах
- Отсутствие коррозионной активности
- Низкое содержание серы и галогенов



Преимущества

- Оптимальные заполнение баллона, давление и форма сопла позволяют выполнить покрытие равномерным, большей площади и снизить затраты.
- Надежный распылитель на баллоне 360° делает работу комфортной и производительной.

Основные характеристики

Наименование показателя	Значение показателя
Внешний вид	прозрачная жидкость
Запах	слабый
Плотность ($t=20\pm 2^{\circ}\text{C}$) г/см ³	0,83
Вязкость ($t=20\pm 2^{\circ}\text{C}$), мм ² /с	< 3
Температура вспышки, °С	> 100
Температура применения, °С	от -5 до +50
Температура хранения, °С	от -15 до +50
Коррозионные свойства	не обладает коррозионной активностью
Скорость испарения (н-бутилацетат = 1)	0,02 – 1
Массовая доля нелетучих веществ, ppm	< 50
Содержание галогенов (хлор, фтор), ppm	20

Способ применения

- Очистить инспектируемую зону от сильных загрязнений: удалить жиры и масло очистителем КРАФТЕСТ КлинКар-1, ржавчину и окалину удалить проволочной щеткой.
- Нанести грунт КРАФТЕСТ ПэйнтВайтМ-1 или грунт КРАФТЕСТ ПэйнтВайтА-2 на сухую поверхность. Грунт наносить тонким слоем таким образом, чтобы рабочая поверхность окрасилась в белый цвет. Толщина покрытия должна быть не более 40 мкм. После нанесения дать высохнуть грунту в течение нескольких минут.
- Хорошо взболтать суспензию.
- Намагнитить (например, с помощью дефектоскопов КРАФТЕСТ ПМД, МДС, УМДЭ) и в процессе намагничивания распылить чёрную магнитную суспензию КРАФТЕСТ МагБлэО-1 или МагБлэО-2 с расстояния 20 см. Выдержать несколько минут, чтобы индикаторная жидкость могла растечься по поверхности.
- Трещины в виде черных линий становятся отчетливо видны на белом фоне.
- Грунт КРАФТЕСТ ПэйнтВайтМ-1 или грунт КРАФТЕСТ ПэйнтВайтА-2 удалить при помощи очистителя КРАФТЕСТ КлинКар-1.

Дополнительная информация

Условия хранения

Хранить в прохладном, сухом, хорошо проветриваемом месте в надлежащем образом маркированной и плотно закрытой оригинальной упаковке. Вдали от прямых солнечных лучей и источников тепла, горячих поверхностей и открытого пламени. При комнатной температуре.

Гарантийный срок хранения: 3 года от даты производства

Рекомендуемый набор для проведения контроля цветным методом

- Очиститель КРАФТЕСТ КлинКар-1
- Магнитная суспензия чёрная КРАФТЕСТ МагБлэО-1
- Грунт белый контрастный КРАФТЕСТ ПэйнтВайтМ-1 (без ацетона) или Грунт КРАФТЕСТ ПэйнтВайтА-2 (на основе ацетона)

Для подтверждения правильности работы с дефектоскопическими материалами рекомендуется проводить испытания на образце в соответствии с ГОСТ Р ИСО 9934-2-2011.

Оборудование для намагничивания должно соответствовать требованиям конструкторской документации на контролируемое изделия, требованиям нормативной документации и учитывать магнитные свойства материала, требуемую чувствительность контроля, условия для проведения и производительность работ.

Актуальная информация о характеристиках расходных материалов, инструкции по применению, сертификаты безопасности доступны на сайте www.craftest.ru. Адреса дилеров, где Вы можете приобрести продукцию КРАФТЕСТ, размещены на сайте www.craftest.ru.

НОМЕНКЛАТУРА

Наименование	Краткое описание	Фасовка	Артикул
Суспензии готовые, на масляной основе			
Метод: не флуоресцентный, черный			
Магнитная суспензия КРАФТЕСТ МагБлэкО-1 черная (MagBlackO-1)	Готовая магнитная суспензия черная на масляной основе. Размер частиц: 1 мкм Концентрация частиц: 12,5 г на 1 кг суспензии.	Аэрозоль 500 мл Канистра 5 л Канистра 10 л	7006.03 7006.05 7006.06
Магнитная суспензия КРАФТЕСТ МагБлэкО-2 черная (MagBlackO-2) AMS стандарт	Готовая магнитная суспензия черная на масляной основе. Размер частиц: 1 мкм, Объем осадка при контроле колбой, мл: 1,5-2,4	Аэрозоль 500 мл Канистра 5 л Канистра 10 л	7008.03 7008.05 7008.06
Метод: флуоресцентный в ультрафиолете			
Магнитная суспензия КРАФТЕСТ МагФлО-1 (MagFLO-1)	Готовая магнитная суспензия на масляной основе. Цвет: желто-зеленый Размер частиц: 3 мкм	Аэрозоль 500 мл Канистра 5 л Канистра 10 л	7010.03 7010.05 7010.06
Грунт белый для создания контрастного фона			
Грунт КРАФТЕСТ ПэйнтВайтМ-1 белый контрастный (PaintWhiteM-1)	Белый контрастный краситель на основе растворителя (без ацетона)	Аэрозоль 500 мл Канистра 5 л Канистра 10 л	7007.03 7007.05 7007.06
Грунт КРАФТЕСТ ПэйнтВайтА-2 белый контрастный на основе ацетона (PaintWhiteA-2)	Белый контрастный краситель на основе растворителя (ацетона)	Аэрозоль 500 мл Канистра 5 л Канистра 10 л	7009.03 7009.05 7009.06
Очистители для очистки контролируемой поверхности			
Очиститель КРАФТЕСТ КлинКар-1 (CleanCar-1)	Очиститель на основе растворителя (углеводородный)	Аэрозоль 500 мл Канистра 5 л Канистра 10 л	7004.03 7004.05 7004.06

МАГНИТОПОРОШКОВЫЙ КОНТРОЛЬ



Стационарные
установки контроля



Передвижные
магнитопорошковые
дефектоскопы



Специальные
стационарные
установки контроля



Размагничивающие
устройства



Расходные материалы
для МПК

Мы производим оборудование контроля качества и понимаем насколько качество значимо для нашего заказчика.

Убеждены, что наши клиенты и партнеры видят и разделяют нашу увлеченность, с которой мы работаем над решением их производственных задач.

ООО «КРАФТЕСТ РУС»

+7 499 348-82-99

info@craftest.ru

www.craftest.ru



ООО «КРАФТЕСТ РУС», ИНН 7728783568
454020, Челябинск, Энтузиастов, д. 32А
+7 (499) 348-82-99
info@crafttest.ru, www.crafttest.ru